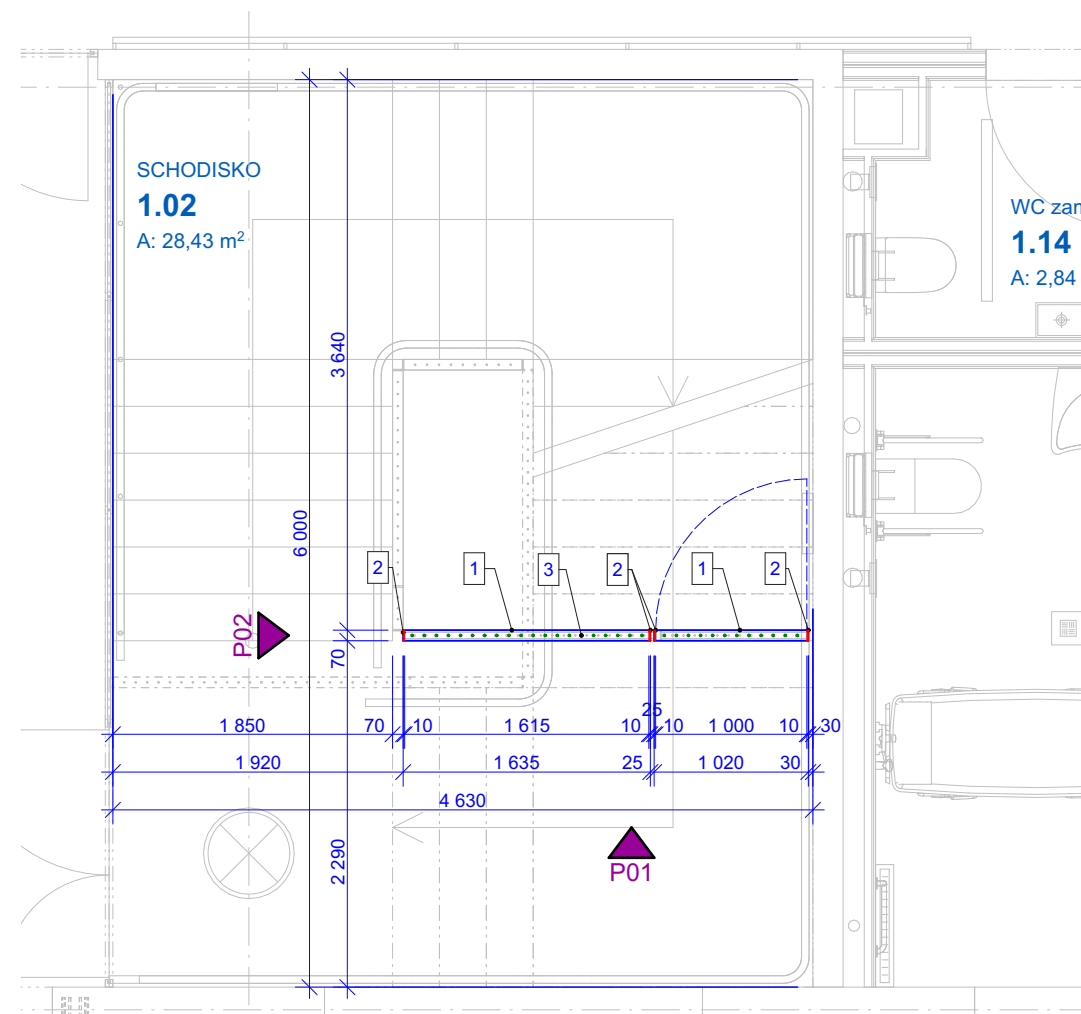
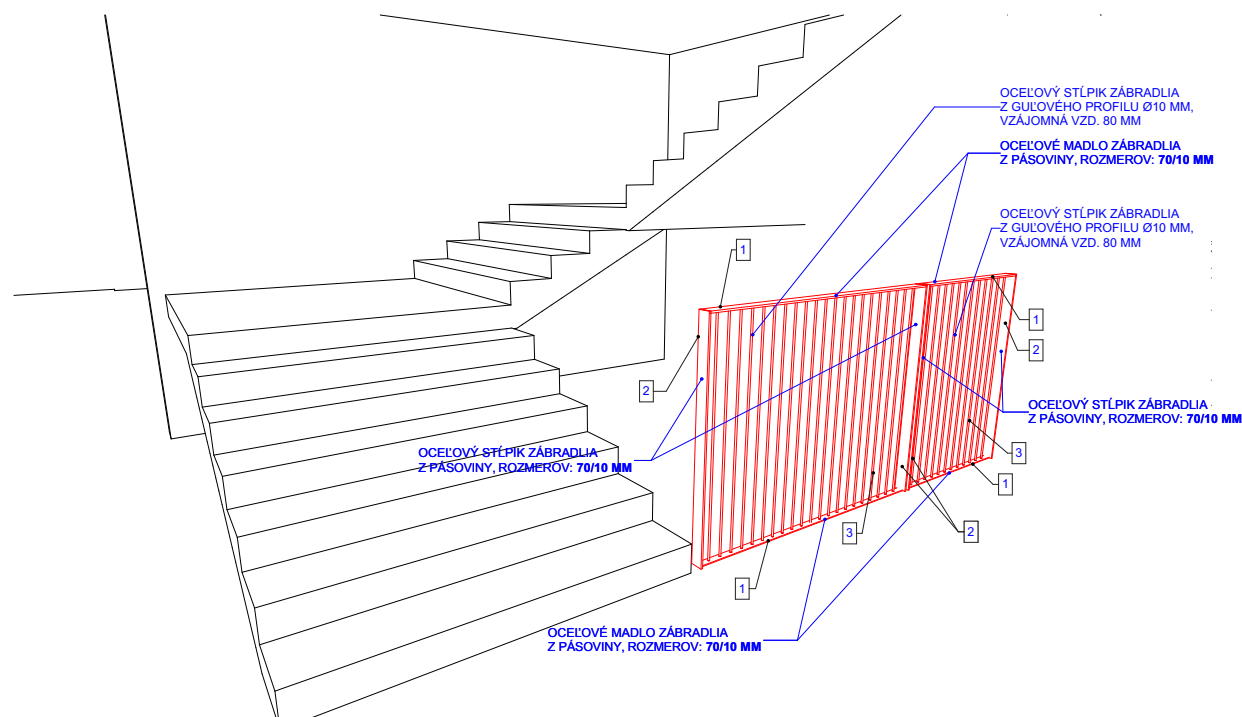


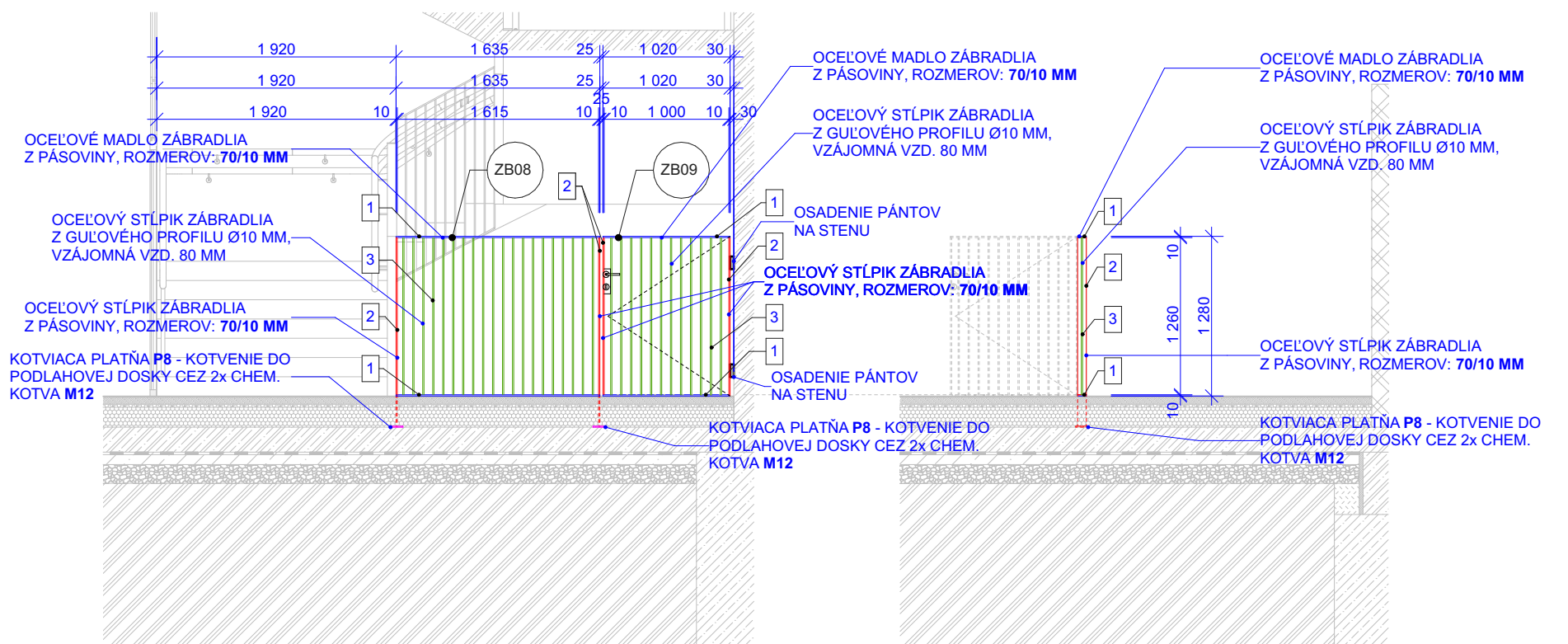
PÔDORYS 1. NP M 1:50



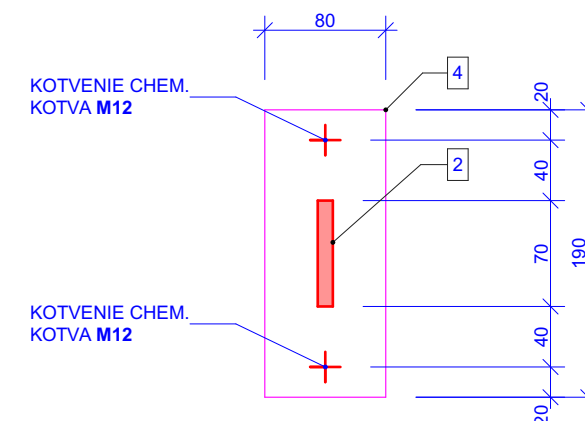
SCHEMATICKÁ AXONOMETRIA ZÁBRADLÍ ZB08, ZB09



ZB08, ZB09 - POHL'AD P01



SCHEMATICKÝ DETAIL
KOTVIACEJ
PLATNE ZÁBRADLIA



MATERIÁL	<p>1 - MADLO - OCEĽOVÁ PÁSOVINA P10.70, HR. 10mm, POČET: 2 ks, DĹŽKA SPOLU: 5,31 m, CELK. HMOTNOSŤ: 5,50 kg/m</p> <p>2 - NOSNÝ STĽPIK - OCEĽOVÁ PÁSOVINA P10.70, HR. 10 MM, POČET: 4 ks, VÝŠKA 1260 MM, CELK. HMOTNOSŤ: 5,50 kg/m</p> <p>3 - NENOSNÝ STĽPIK - OCEĽOVÝ KRUHOVÝ PROFIL Ø10 MM, POČET: 32 ks, VÝŠKA 1260 MM, CELK. HMOTNOSŤ: 0,62 kg/m</p> <p>4 - KOTVIACA PLATŇA P8.80.190 MM, HRÚBK: 8 MM, POČET: 2 ks, CELK. HMOTNOSŤ:</p>
POVRCHOVÁ ÚPRAVA	OCEĽOVÁ KONŠTRUKCIA, 1x ZÁKLADNÝ POLYURET. NÁTER + 2x POVRCH. NÁTER, FAREBNOSŤ: RAL 3012
CELKOVÁ VÁHA ZÁBRADLIA	(1) 29,21 kg + (2) 27,72 kg + (3) 24,98 kg = 81,91 kg
CELKOVÝ POČET ZÁBRADLÍ	2 ks
POZNÁMKA	SKUTOČNÉ ROZMERY PREMERAŤ NA STAVBE A SKOORDINOVAŤ, VYHOTIVIŤ V POHĽADOVEJ KVALITE S VYSOKÝM NÁROKOM NA DETAIL, KOTVENIA VYHOTIVIŤ AKO PREDPRÍPRAVU DO ŽELEZOBETÓNOVEJ PLECHODOSKY, KOORDINOVAŤ S REÁLNYMI ROZMERMÍ NA STAVBE